

Solax Modbus-Anbindung für den X3 G4 Wechselrichter, siehe

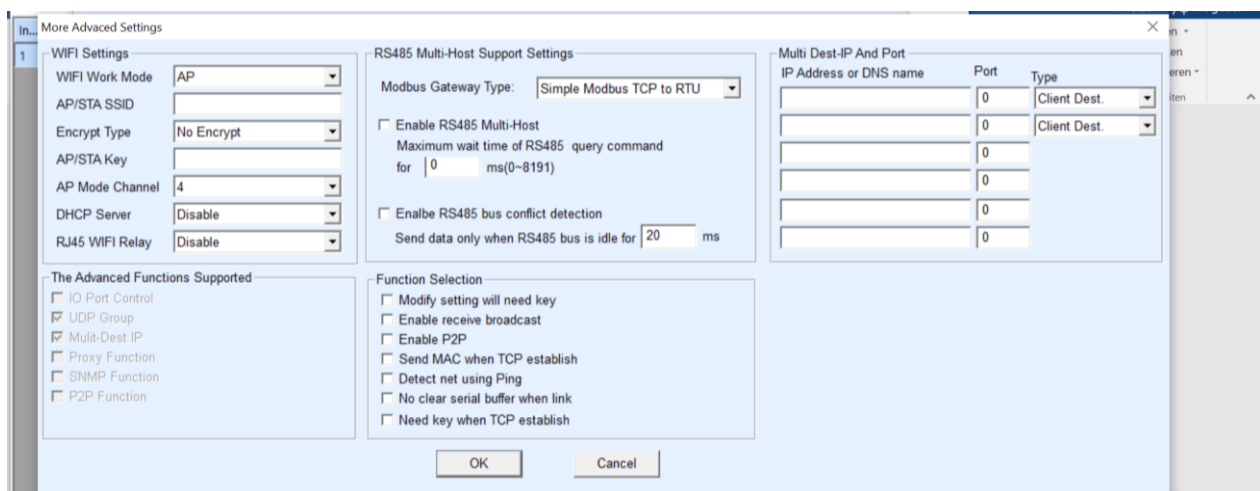
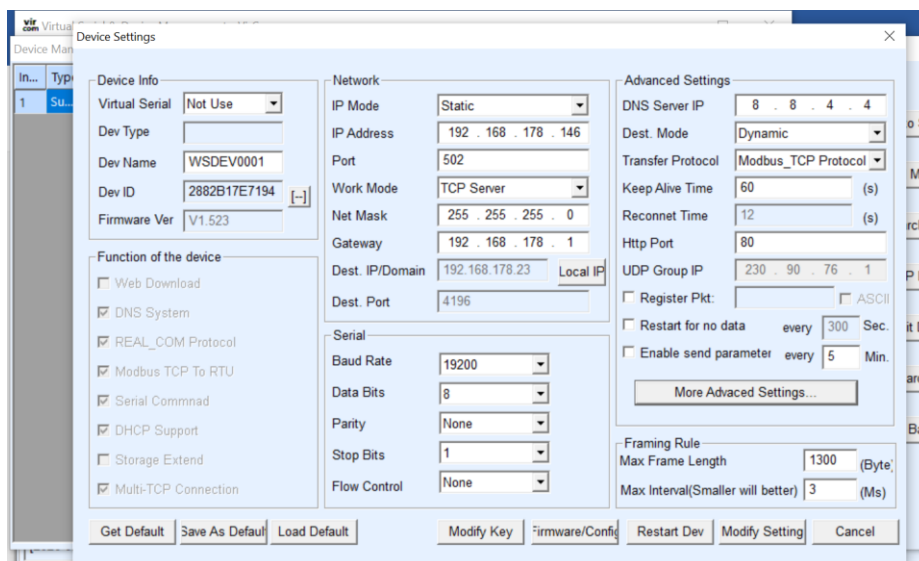
<https://www.photovoltaikeforum.com/wissen/entry/86-datenaustausch-mit-home-assistant-%C3%BCbers-485-com/>

Wichtig: Blaues Adernpaar verwenden und das grüne Kabel mit GND verbinden (grünes Kabel ist laut einigen Quellen nicht unbedingt notwendig, schadet aber nicht)!

Waveshare direkt über ein Lan Kabel mit dem PC/Laptop verbinden, VirCOM-Software auf PC installieren, siehe

[https://www.waveshare.com/wiki/RS485_TO_ETH_\(B\)?srsId=AfmBOooaj3zi9e1qnKIQLf4XgvHQSztR7BILTFR4aIKYsw7zXJ-O5T-#Software_Installation](https://www.waveshare.com/wiki/RS485_TO_ETH_(B)?srsId=AfmBOooaj3zi9e1qnKIQLf4XgvHQSztR7BILTFR4aIKYsw7zXJ-O5T-#Software_Installation)

und damit folgende Einstellungen machen:



Dann den waveshare mit Lan der Fritzbox verbinden, dann mit Laptop ins gleiche Netzwerk per Wlan gehen, VirCOM starten und die Firmware vom waveshare updaten auf 1.523, siehe

<https://github.com/alienatedsec/solis-ha-modbus-cloud/discussions/17>

Dann kann man den waveshare im Browser über 192.168.178.146 erreichen, ob Passwort oder nicht ist egal, alles sollte dann so ausschauen. Baudrate muss 19200 sein, auch im Wechselrichter-Menü ev. auf 19200 stellen, erreichbar über die Solax Handyapp und Passwort 2014 unter Erweiterte Einstellungen-Modbus:

Device Name	WSDEV0001	Firmware Version	V1. 523	Device MAC	04-EE-E8-1E-71-B4
Network Settings					
Device IP	192.168.178.146	Device Port	502	Device Web Port	80
Work Mode	TCP Server	Subnet Mask	255.255.255.0	Gateway	192.168.178.1
Destination IP/DNS	192.168.178.23	Destination Port	4196	IP mode	Static
Serial Settings					
Baudrate	19200	Databits	8	Parity	None
Stopbits	1	Flow control	None		
Advanced Settings					
No-Data-Restart	Disable	No Data Restart Time	300 second	Reconnect-time	12 1~255 second
Multi-Host Settings					
Protocol	Modbus TCP to RTU	Instruction Time out	0 32~8000ms	Enable Multi-host	No
RS485 Conflict Time Gap	20 5~255ms				
NOTE: 1. Multi-host is always enabled when Protocol is Modbus TCP to RTU. 2. Time out is always 0 when Multi-host is disabled. 3. Time out only can be set as mulltpty of 32.					
Modify Web Login Key					
New Key		Input Key Again			

Dann in der Kaiser-WallboxSteuerung-APP nur mehr die IP 192.168.178.146 eingeben und fertig!!!